

BRUTTOPRISLISTE AGGREGATER 2025

M/ ROTOR- ELLER MODSTRØMSVEKSLER

VENTILATION

www.a2t.dk



POWER PLAY - ROTORVEKSLER

POWER PLAY M

9 størrelser op til: 4.300 m³/h @ 200 Pa SEL1.800



- Indendørs/udendørs installation
- Rotorveksler
- EC ventilatorer
- 50 mm stenuldsisolering
- Konstruktion i galv. stål [D1/L2/F9/T2/TB2]
- Filtrering F7/M5
- France Air® control OT3
- Prisen er Inkl. automatik & varmeplade
- Tilbehør: Lukkespjæld



- 5" touch skærm
- Konstant tryk
- Konstant/variabel luftmængde
- El, vand eller kombi vand-varmeplade
- Modbus
- Ugeprogrammer

Aggregat	Varmeplade	Veksler	Mål [LxBxH]	Tilslutnings [Ød eller AxB]	Luftmængde [m ³ /h]*	SEL [kJ/m ³]	Tryk [Pa]	EN308 VGV [%]	Bruttopris
POWERPLAY T700-M	Ekstern	Rotor	1095x655x1055	Ø250	650	1,8	180	82,6	97.500
POWERPLAY T900-M-EC	Ekstern	Rotor	1490x867x974	Ø315	800	1,8	180	80,8	95.000
POWERPLAY T1200-M-EC	Integreret	Rotor	1490x867x974	Ø315	950	1,8	180	80,9	100.000
POWERPLAY T1600-M-EC	Integreret	Rotor	1550x957x1185	Ø355	1.650	1,8	200	80,0	119.500
POWERPLAY T2000-M-EC	Integreret	Rotor	1550x957x1185	Ø355	1.350	1,8	200	81,6	125.000
POWERPLAY T2500-M-EC	Integreret	Rotor	1672x986x1323	Ø355	2.650	1,8	200	78,1	159.500
POWERPLAY T3200-M-EC	Integreret	Rotor	1720x1170x1430	400x400	2.950	1,8	200	79,1	169.000
POWERPLAY T4000-M-EC	Integreret	Rotor	1825x1258x1480	400x400	4.200	1,8	200	79,1	191.000
POWERPLAY T5000-M-EC	Integreret	Rotor	1935x1358x1530	400x500	4.150	1,8	250	80,5	196.000

* Forbehold for trykfejl, ret til ændringer forbeholdes.

** Luftmængde ved angivet SEL excl. eksterne komponenter.

*** Mål på anlæg er excl. aggregattilslutninger, hængsler, rør til varmeplade, samt evt. eksterne varmeplader (inkl. konsol 90-120 mm)

m/varmeplade og automatik

Prisen og bestyningen er iht. kørsel og ordrebekræftelse

POWER PLAY - ROTORVEKSLER

POWER PLAY V

11 størrelser op til: 12.200 m³/h @ 300 Pa SEL1.800



- Indendørs/udendørs installation
- Rotorveksler
- EC ventilatorer
- 50 mm stenuldsisolering
- Konstruktion i galv. stål [D1/L2/F9/T2/TB2]
- Filtrering F7/M5
- France Air® control OT3
- Prisen er Inkl. automatik & varmevlade
- Tilbehør: Lukkespjæld, og tag



- 5" touch skærm
- Konstant tryk
- Konstant/variabel luftmængde
- El, vand eller kombi vand-varmevlade
- Modbus
- Ugeprogrammer

Aggregat	Varmevlade	Veksler	Mål [LxBxH]	Tilslutnings [Ød eller AxB]	Luftmængde [m ³ /h]*	SEL [kJ/m ³]	Tryk [Pa]	EN308 VGV [%]	Bruttpris
POWERPLAY T700-V	Ekstern	Rotor	980x708x990	Ø315	650	1,8	200	79,3	96.500
POWERPLAY T1000-V-EC	Integreret	Rotor	1470x813x924	Ø315	800	1,8	190	81,0	94.000
POWERPLAY T1500-V-EC	Integreret	Rotor	1500x958x1185	Ø400	1.440	1,8	200	79,7	106.000
POWERPLAY T2500-V-EC	Integreret	Rotor	1645x958x1085	Ø400	2.100	1,8	200	80,0	146.500
POWERPLAY T3200-V-EC	Integreret	Rotor	1625x1170x1430	600x500	3.200	1,8	200	77,8	164.000
POWERPLAY T4000-V-EC	Integreret	Rotor	1725x1258x1480	600x500	4.150	1,8	200	77,8	177.000
POWERPLAY T5000-V-EC	Integreret	Rotor	1830x1358x1530	800x500	4.650	1,8	200	78,0	194.500
POWERPLAY T7000-V-EC	Integreret	Rotor	1935x1608x1770	1200x600	7.400	1,8	250	76,9	233.500
POWERPLAY T10000-V-EC	Integreret	Rotor	2000x1810x2000	1400x700	9.000	1,8	300	77,7	276.000
POWERPLAY T14000-V-EC	Integreret	Rotor	2150x2160x2350	1400x700	12.200	1,8	300	79,6	330.000

* Forbehold for trykfejl, ret til ændringer forbeholdes.

** Luftmængde ved angivet SEL excl. eksterne komponenter.

*** Mål på anlæg er excl. aggregattilslutninger, hængsler, rør til varmevlade, samt evt. eksterne varmevlader (inkl. konsol 90-120 mm)

m/varmevlade og automatik

Prisen og bestykningen er iht. kørsel og ordrebekræftelse



POWER BOX - MODSTRØMSVEKSLER

POWER BOX H

6 størrelser op til: 4.300 m³/h @ 200 Pa SEL1.800



- Indendørs/udendørs installation
- Modstrømsveksler
- EC Ventilatorer
- 100% modulerende bypass
- Stenuldsisolering 50 mm
- Konstruktion i galv. stål [D2/L1/F9/T2/TB2]
- Filtrering F7/M5
- France Air® control OT3
- Prisen er Inkl. automatik & varmefflade
- Tilbehør: Lukkespjæld, og tag



- 5" touch skærm
- Konstant tryk
- Konstant/variabel luftmængde
- El, vand eller kombi vand-varmefflade
- Modbus
- Ugeprogrammer

Aggregat	Varmefflade	Veksler	Mål [LxBxH]	Tilslutnings [Ød eller AxB]	Luftmængde [m ³ /h]*	SEL [kJ/m ³]	Tryk [Pa]	EN308 VGV [%]	Bruttopris
POWERBOX T1000H-EC	Integreret	Modstrøm	2420x1310x645	Ø315	1.030	1,8	200	79,7	126.500
POWERBOX T1500H-EC	Integreret	Modstrøm	2520x1545x645	Ø355	1.390	1,8	200	76,6	134.500
POWERBOX T2000H-EC	Integreret	Modstrøm	2520x1740x680	Ø400	2.190	1,8	200	76,1	170.500
POWERBOX T3000H-EC	Integreret	Modstrøm	2790x1660x785	Ø450	2.360	1,8	200	76,9	191.000
POWERBOX T4000H-EC	Integreret	Modstrøm	2790x2095x785	Ø500	3.280	1,8	200	76,8	225.000
POWERBOX T5000H-EC	Integreret	Modstrøm	3105x2285x926	560x710	4.340	1,8	200	75,2	256.000

* Forbehold for trykfejl, ret til ændringer forbeholdes.

** Luftmængde ved angivet SEL excl. eksterne komponenter.

*** Mål på anlæg er excl. aggregattilslutninger, hængsler, rør til varmefflade, samt evt. eksterne varmefflader (inkl. konsol 90-120 mm)

m/varmefflade og automatik

Prisen og bestyningen er iht. kørsel og ordrebekræftelse

POWER BOX - MODSTRØMSVEKSLER

POWER BOX V

9 størrelser op til: 7.500 m³/h @ 200 Pa SEL1.800



- Indendørs/udendørs installation
- Modstrømsveksler
- EC Ventilatorer
- 100% modulerende bypass
- Stenuldisolering 50 mm
- Konstruktion i galv. stål [D2/L1/F9/T2/TB2]
- Filtrering F7/M5
- France Air® control OT3
- Prisen er Inkl. automatik & varmeplade
- Tilbehør: Lukkespjæld, og tag



- 5" touch skærm
- Konstant tryk
- Konstant/variabel luftmængde
- El, vand eller kombi vand-varmeplade
- Modbus
- Ugeprogrammer

Aggregat	Varmeplade	Veksler	Mål [LxBxH]	Tilslutnings [Ød eller AxB]	Luftmængde [m ³ /h]*	SEL [kJ/m ³]	Tryk [Pa]	EN308 VGV [%]	Bruttopris
POWERBOX T600V-EC	Integreret	Modstrøm	1730x705x1250	Ø250	530	1,8	200	82,6	98.500
POWERBOX T1000V-EC	Integreret	Modstrøm	2000x765x1140	Ø315	1.050	1,8	200	82,5	112.000
POWERBOX T1500V-EC	Integreret	Modstrøm	2000x1060x1140	Ø355	1.350	1,8	200	79,3	126.000
POWERBOX T2000V-EC	Integreret	Modstrøm	2080x1060x1200	Ø400	1.960	1,8	200	77,6	148.500
POWERBOX T3000V-EC	Integreret	Modstrøm	2320x1250x1250	Ø450	2.420	1,8	200	78,1	186.500
POWERBOX T4000V-EC	Integreret	Modstrøm	2700x1385x1430	Ø500	3.150	1,8	200	78,1	218.000
POWERBOX T5000V-EC	Integreret	Modstrøm	2970x1545x1620	1100x500	4.700	1,8	200	77,1	249.000
POWERBOX T7000V-EC	Integreret	Modstrøm	3302x1917x1860	1500x500	6.400	1,8	250	74,1	284.000
POWERBOX T9000V-EC	Integreret	Modstrøm	3302x2273x1860	1700x570	7.000	1,8	250	73,8	325.000

* Forbehold for trykfej, ret til ændringer forbeholdes.

** Luftmængde ved angivet SEL excl. eksterne komponenter.

*** Mål på anlæg er excl. aggregattilslutninger, hængsler, rør til varmeplade, samt evt. eksterne varmeplader (inkl. konsol 90-120 mm)

m/varmeplade og automatik

Prisen og bestykningen er iht. kørsel og ordrebekræftelse



POWER BOX - MODSTRØMSVEKSLER

POWER BOX UP

5 størrelser op til: 4.200 m³/h @ 200 Pa SEL1.800



- Indendørs/udendørs installation
- Modstrømsveksler
- EC Ventilatorer
- 100% modulerende bypass
- Stenuldsisolering 25 mm
- Konstruktion i galv. stål, L2/T3/TB3
- Filtrering F7/M5
- France Air® control OT3
- Prisen er Inkl. automatik & varmeplade
- Tilbehør: Lukkespjæld



- 5" touch skærm
- Konstant tryk
- Konstant/variabel luftmængde
- El, vand eller kombi vand-varmeplade
- Modbus
- Ugeprogrammer

Aggregat	Varmeplade	Veksler	Mål [LxBxH]	Tilslutnings [Ød eller AxB]	Luftmængde [m ³ /h]*	SEL [kJ/m ³]	Tryk [Pa]	EN308 VGV [%]	Bruttopris
PWBOX UP T400-EC	Integreret	Modstrøm	860x560x950	Ø200	250	1,8	140	83,3	80.000
PWBOX UP T800-EC	Integreret	Modstrøm	1200x620x1050	Ø250	490	1,8	200	83,2	88.500
PWBOX UP T1500-EC	Integreret	Modstrøm	1406x795x1355	Ø315	1.270	1,8	200	83,3	106.000
PWBOX UP T2500-EC	Integreret	Modstrøm	1686x950x1500	Ø355	1.560	1,8	200	84,3	137.500
PWBOX UP T5000-EC V2	Integreret	Modstrøm	1900x1250x1650	350x700	4.270	1,8	200	80,8	184.000

* Forbehold for trykfej, ret til ændringer forbeholdes.

** Luftmængde ved angivet SEL excl. eksterne komponenter.

*** Mål på anlæg er excl. aggregattilslutninger, hængsler, rør til varmeplade, samt evt. eksterne varmeplader (inkl. konsol 90-120 mm)

m/varmeplade og automatik

Prisen og bestykningen er iht. kørsel og ordrebekræftelse

R – COVERY - ROTORVEKSLER

R-Covery - RH

6 størrelser op til: 5.000 m³/h @ 200 Pa SEL1.800



- Indendørs/udendørs installation
- Rotorveksler
- EC Ventilatorer
- 100% modulerende bypass
- Stenuldsisolering 50 mm
- Konstruktion i galv. stål [D2/L1/F9/T3/TB2]
- Filtrering F7/M5
- R-COVERY control 3
- Prisen er Inkl. automatik & varmevlade
- Tilbehør: Lukkespjæld, og tag



- 5" touch skærm
- Konstant tryk
- Konstant/variabel luftmængde
- El, vand eller kombi vand-varmevlade
- Modbus
- Ugeprogrammer

Aggregat	Varmevlade	Veksler	Mål [LxH]	Tilslutnings [Ød eller AxH]	Luftmængde [m ³ /h]*	SEL [kJ/m ³]	Tryk [Pa]	EN308 VGV [%]	Bruttopris
R-COVERY RH 700	Ekstern	Rotor	1200x700x875	Ø250	760	1,8	200	76,9	92.000
R-COVERY RH 1300	Ekstern	Rotor	1400x815x1030	Ø315	990	1,8	200	78,0	102.000
R-COVERY RH 1900 WH	Integreret	Rotor	1600x1010x1180	Ø315	1.840	1,8	200	77,8	117.000
R-COVERY RH 2700 WH	Integreret	Rotor	1600x1250x1380	Ø400	1.990	1,8	200	80,6	137.500
R-COVERY RH 3500 WH	Integreret	Rotor	1800x1310x1480	Ø500	3.250	1,8	200	78,5	155.000
R-COVERY RH 5000 WH	Integreret	Rotor	1900x1560x1680	1000x500	4.750	1,8	200	78,1	178.000

* Forbehold for trykfej, ret til ændringer forbeholdes.

** Luftmængde ved angivet SEL excl. eksterne komponenter.

*** Mål på anlæg er excl. aggregattilslutninger, hængsler, rør til varmevlade, samt evt. eksterne varmevlader (inkl. konsol 90-120 mm)

m/varmevlade og automatik

Prisen og bestykningen er iht. kørsel og ordrebekræftelse



R – COVERY - ROTORVEKSLER

R-Covery - RV

6 størrelser op til: 5.000 m³/h @ 200 Pa SEL1.800



- Indendørs/udendørs installation
- Rotorveksler
- EC Ventilatorer
- 100% modulerende bypass
- Stenuldisolering 50 mm
- Konstruktion i galv. stål [D2/L1/F9/T3/TB2]
- Filtrering F7/M5
- R-COVERY control 3
- Prisen er Inkl. automatik & varmefflade
- Tilbehør: Lukkespjæld



- 5" touch skærm
- Konstant tryk
- Konstant/variabel luftmængde
- El, vand eller kombi vand-varmefflade
- Modbus
- Ugeprogrammer

Aggregat	Integreret varmefflade	Veksler	Mål [LxH]	Tilslutnings [Ød eller AxH]	Luftmængde [m ³ /h]*	SEL [kJ/m ³]	Tryk [Pa]	EN308 VGV [%]	Bruttopris
R-COVERY RV 600	Ekstern	Rotor	1200x700x900	Ø250	540	1,8	200	79,9	91.500
R-COVERY RV 1200	Ekstern	Rotor	1300x815x1035	Ø250	960	1,8	200	78,3	102.000
R-COVERY RV 1800 WH	Integreret	Rotor	1550x1010x1180	Ø315	1.700	1,8	200	78,3	116.500
R-COVERY RV 2600 WH	Integreret	Rotor	1600x1250x1380	Ø400	1.900	1,8	200	80,8	136.500
R-COVERY RV 3500 WH	Integreret	Rotor	1700x1310x1480	Ø500	3.250	1,8	200	78,5	155.000
R-COVERY RV 5000 WH	Integreret	Rotor	1850x1560x1680	600x500	4.710	1,8	200	78,1	178.000

* Forbehold for trykfejl, ret til ændringer forbeholdes.

** Luftmængde ved angivet SEL excl. eksterne komponenter.

*** Mål på anlæg er excl. aggregattilslutninger, hængsler, rør til varmefflade, samt evt. eksterne varmefflade (inkl. konsol 90-120 mm)

m/varmefflade og automatik

Prisen og bestykningen er iht. kørsel og ordrebekræftelse

R – COVERY - MODSTRØMSVEKSLER







R-Covery - XC

5 størrelser op til: 3.000 m³/h @ 200 Pa SEL1.800



-  Indendørs/udendørs installation
-  Modstrømsveksler
-  EC Ventilatorer
-  100% modulerende bypass
-  Stenuldsisolering 25 mm
-  Konstruktion i galv. stål [D3/L3/F7/T4/TB4]
-  Filtrering F7/M5
-  R-COVERY control 3
-  Prisen er Inkl. automatik & varmeplade
-  Tilbehør: Lukkespjæld



-  5" touch skærm
-  Konstant tryk
-  Konstant/variabel luftmængde
-  El, vand eller kombi vand-varmeplade
-  Modbus
-  Ugeprogrammer

Aggregat	Varmeplade	Veksler	Mål [LxBxH]	Tilslutnings [Ød eller AxB]	Luftmængde [m ³ /h]*	SEL [kJ/m ³]	Tryk [Pa]	EN308 VGV [%]	Bruttopris
R-COVERY XC 500 WH	Integreret	Modstrøm	1460x824x332	Ø250	500	1,8	200	79,7	73.000
R-COVERY XC 1000 WH	Integreret	Modstrøm	1870x1330x372	Ø315	850	1,8	200	80,6	89.500
R-COVERY XC 2000 WH	Integreret	Modstrøm	1960x1600x457	Ø400	1.760	1,8	200	80,7	104.500
R-COVERY XC 3000 WH	Integreret	Modstrøm	2260x1600x592	Ø500	2.500	1,8	200	81,2	148.000
R-COVERY XC 3500 WH	Integreret	Modstrøm	2260x1980x592	Ø500	2.740	1,8	200	82,0	161.000

* Forbehold for trykfejl, ret til ændringer forbeholdes.

** Luftmængde ved angivet SEL excl. eksterne komponenter.

*** Mål på anlæg er excl. aggregattilslutninger, hængsler, rør til varmeplade, samt evt. eksterne varmeplader (inkl. konsol 90-120 mm)

m/varmeplade og automatik

Prisen og bestykningen er iht. kørsel og ordrebekræftelse



R – COVERY - MODSTRØMSVEKSLER

R-Covery - XH

6 størrelser op til: 3.200 m³/h @ 200 Pa SEL1.800



- Indendørs/udendørs installation
- Modstrømsveksler
- EC Ventilatorer
- 100% modulerende bypass
- Stenuldisolering 50 mm
- Konstruktion i galv. stål [D2/L1/F9/T3/TB2]
- Filtrering F7/M5
- R-COVERY control 3
- Prisen er inkl. automatik & varmeplade
- Tilbehør: Lukkespjæld, og tag

- 5" touch skærm
- Konstant tryk
- Konstant/variabel luftmængde
- El, vand eller kombi vand-varmeplade
- Modbus
- Ugeprogrammer

Aggregat	Varmeplade	Veksler	Mål [LxBxH]	Tilslutnings [Ød eller AxB]	Luftmængde [m ³ /h]*	SEL [kJ/m ³]	Tryk [Pa]	EN308 VGV [%]	Bruttopris
R-COVERY XH 700 WH	Integreret	Modstrøm	1440x800x990	Ø315	790	1,8	200	79,1	86.500
R-COVERY XH 1300 WH	Integreret	Modstrøm	1882x904x1096	Ø315	1.210	1,8	200	81,3	98.000
R-COVERY XH 1900 WH	Integreret	Modstrøm	2186x1240x1340	Ø400	1.480	1,8	200	82,2	113.500
R-COVERY XH 2600 WH	Integreret	Modstrøm	2186x1240x1340	Ø400	1.600	1,8	200	81,8	134.500
R-COVERY XH 3500 WH	Integreret	Modstrøm	2186x1608x1514	1100x500	2.840	1,8	200	81,0	159.500
R-COVERY XH 4500 WH	Integreret	Modstrøm	2186x2109x1514	1300x500	3.120	1,8	200	81,9	177.000

* Forbehold for trykfej, ret til ændringer forbeholdes.

** Luftmængde ved angivet SEL excl. eksterne komponenter.

*** Mål på anlæg er excl. aggregattilslutninger, hængsler, rør til varmeplade, samt evt. eksterne varmeplader (inkl. konsol 90-120 mm)

m/varmeplade og automatik

Prisen og bestykningen er iht. kørsel og ordrebekræftelse

R – COVERY - MODSTRØMSVEKSLER

R-Covery - XV

6 størrelser op til: 2.900 m³/h @ 200 Pa SEL1.800



- Indendørs/udendørs installation
- Modstrømsveksler
- EC Ventilatorer
- 100% modulerende bypass
- Stenuldisolering 50 mm
- Konstruktion i galv. stål [D2/L1/F9/T3/TB2]
- Filtrering F7/M5
- R-COVERY control 3
- Prisen er Inkl. automatik & varmevlade
- Tilbehør: Lukkespjæld



- 5" touch skærm
- Konstant tryk
- Konstant/variabel luftmængde
- El, vand eller kombi vand-varmevlade
- Modbus
- Ugeprogrammer

Aggregat	Varmevlade	Veksler	Mål [LxBxH]	Tilslutnings [Ød eller AxB]	Luftmængde [m ³ /h]*	SEL [kJ/m ³]	Tryk [Pa]	EN308 VGV [%]	Bruttopris
R-COVERY XV 600 HW	Integreret	Modstrøm	1260x700x1100	Ø250	410	1,8	200	80,6	82.500
R-COVERY XV 1000 HW	Integreret	Modstrøm	1360x880x1225	Ø315	770	1,8	200	81,4	90.000
R-COVERY XV 1600 HW	Integreret	Modstrøm	1650x1000x1375	Ø315	1.280	1,8	200	81,2	99.500
R-COVERY XV 2300 HW	Integreret	Modstrøm	1830x1000x1500	Ø400	1.530	1,8	200	82,4	126.500
R-COVERY XV 3000 HW	Integreret	Modstrøm	2125x1180x1640	Ø400	2.580	1,8	200	81,9	149.500
R-COVERY XV 4000 HW	Integreret	Modstrøm	2250x1260x1640	Ø500	2.860	1,8	200	81,4	166.500

* Forbehold for trykfejl, ret til ændringer forbeholdes.

** Luftmængde ved angivet SEL excl. eksterne komponenter.

*** Mål på anlæg er excl. aggregattilslutninger, hængsler, rør til varmevlade, samt evt. eksterne varmevlader (inkl. konsol 90-120 mm)

m/varmevlade og automatik

Prisen og bestykningen er iht. kørsel og ordrebekræftelse



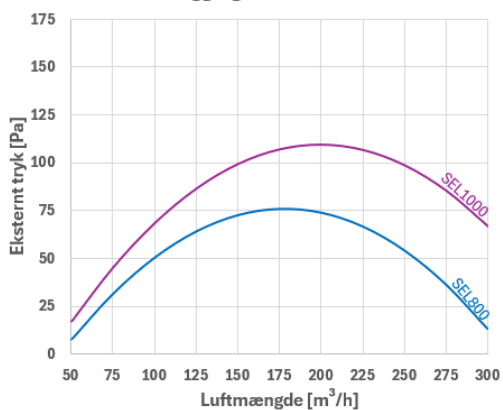
BOLIGVENTILATION

Flair aggregater:

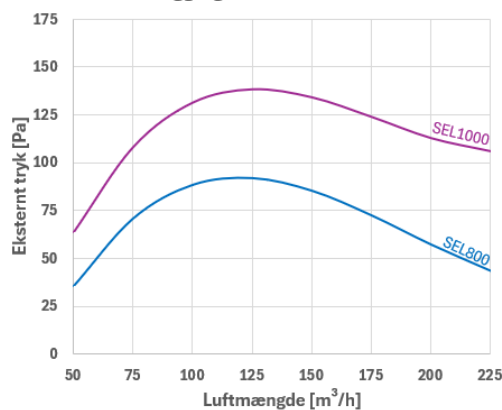
- ⌘ Overholder nemt SEL-krav 2020 ved +100 Pa
- ⌘ Constant Flow Technology
- ⌘ Modulerende EL-forvarmeflade med "IS" detektering
- ⌘ Minimum 91% varmegenvinding iht. EN-13141-7
- ⌘ Inklusiv vandlås
- ⌘ WLAN & WIFI (ved Plusmodel)
- ⌘ Enkeltvis styring af ventilatormotorer, f.eks. til opkobling af emhætte (ved Plusmodel)
- ⌘ Modbus integration
- ⌘ Optimal og let indregulering
- ⌘ Lofts- og vægmontage
- ⌘ Revit



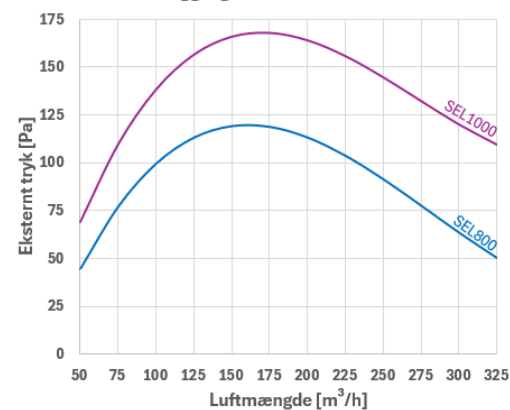
Aggregat - P300



Aggregat - FLAIR225



Aggregat - FLAIR325



AIR2TRUST leverer ventilationsprodukter af
høj kvalitet til alle typer byggerier



Kent Bøje
kbj@a2t.dk
+45 40 62 69 04



Kristian Møller
krm@a2t.dk
+45 22 53 00 89



Jeanette K. Rasmussen
jkr@a2t.dk
+45 30 35 92 36



Morten N. Thorndahl
mnt@a2t.dk
+45 22 32 83 92



Karina Bak Petersen
kbp@a2t.dk
+45 22 58 89 30



Bjarne Andersen
bsa@a2t.dk
+45 86 47 52 52



Susanne Dam
sda@a2t.dk
+45 41 65 94 00



Trond Jensen
trj@a2t.dk
+45 61 20 44 18

AIR2TRUST's medarbejdere og kunder er vores største aktiv og
med vores konkurrencedygtige priser vinder vi projekterne sammen



QUICKVALG

BRANDAUTOMATIK



KONTROLENHED
4 SPJÆLD



KONTROLENHED
10 SPJÆLD



BOOSTERMODUL
10 SPJÆLD



RKS
SPJÆLDMODUL



BS/BRS SPJÆLD
MODUL



PT1000
INPUTMODUL



GATEWAY
BAC MOD



FEJLPANEL



MODULERENDE
SPJÆLDMODUL



RØGSENSOR
UG30

BRAND & RØGSIKRING



BRANDSPJÆLD
FDC



BRANDSPJÆLD
FD



BRANDSPJÆLD
FDCDD



BRANDSPJÆLD
FD-MF1



BRANDSPJÆLD
FDC-MF1/MF2



BRANDSPJÆLD
FD-MF2



BRANDSPJÆLD
FDCA



RØGKONTROL-
SPJÆLD-FSD



ATEX
BRANDSPJÆLD



RØGKONTROL-
SPJÆLD-FDSD

LUFTMÆNGDESTYRING



VAV-SPJÆLD
RVP C-MOD B



VAV-SPJÆLD
RVP P-MOD B



VAV-SPJÆLD
RVP C-Z BAC B



VAV-SPJÆLD
RVP P-Z BAC B



VAV-SPJÆLD
RVP C MF B



VAV-SPJÆLD
RVP P Z MF B



CAV-SPJÆLD
RKPC



CAV-SPJÆLD
RKPP



VAV-SPJÆLD
ATEX



REGULERIGS-
SPJÆLD
ATEX



IRISSPJÆLD
DIRL



KONTRASPJÆLD
CARL



MODULERENDE
SPJÆLD



CIRKULÆRTSPJÆLD
RD-A



MOTORSPJÆLD
DTBL



JALOUSISPJÆLD
RL-A

WWW.A2T.DK

EMHÆTTER



CleanMaster®

STOR KØKKEN
EMHÆTTER



CleanMaster®

STOR KØKKEN
EMHÆTTE
LOFT



STOR KØKKEN
EMHÆTTER
STANDART



STOR
KØKKENKONDENS-
EMHÆTTER



BELIMO SPJÆLD-
MOTORER

Interaktiv
produkt-
QUICKVALG på:
www.a2t.dk

BOLIGVENTILATION



AGGREGAT
FLAIR 225



AGGREGAT
FLAIR 325



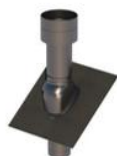
AGGREGAT
FLAIR 450/600



AGGREGAT
P300



BOLIGFLEX+



PLAST-
TAGHÆTTER

VENTILATORER



AKSIAL-
VENTILATORER



TAG-
VENTILATORER



RØG-
VENTILATORER



KANAL-
VENTILATORER



BOX-
VENTILATORER



SYREFAST AKSIAL
VENTILATORER

AGGREGATER



R-COVERY



FRANCE AIR

ARMATURER



DIFFUSERE
SIMULERINGS-
PROGRAM



COMFORT



DIFFUSERE
OVERSIGT



RISTE

KANALSYSTEMER



SPIRORØR



REKT
KANALER



FITTINGS



FACONSTYKKER



LYDDÆMPER



KULISSE-
LYDDÆMPER



HÆTTER/TAGGENE
MFØRINGER



HJÆLPEMATERIALE

Montagevejledning
for A2T Cirk.
kanalsystemet

Iht. normerne
EN1505/EN1507/EN
10346

Montagevejledning
for A2T Rekt.
kanalsystemet

Iht. normerne
EN1505/EN1507/EN
10346

AIR2TRUST
Langhøjvej 1A 1sal
8381 Tilst.
E-mail: info@a2t.dk
Telefon: 86 47 52 52
CVR-/SE-nr. 30359127



AIR2TRUST ApS

Langhøjvej 1A 1sal
8381 Tilst - Denmark
www.a2t.dk
E-mail: info@a2t.dk
Telefon: 86 47 52 52
CVR-/SE-nr. 30359127