





POWER PLAY - ROTORVEKSLER

POWER PLAY M

9 størrelser op til: 4.300 m³/h @ 200 Pa SEL1.800



Eget brand, design og automatik
- Produceret eksklusivt til Airvance Group

POWER PLAY V

11 størrelser op til: 12.200 m³/h @ 300 Pa SEL1.800



- ✓ 5" touch skærm
- ✓ Konstant tryk
- ✓ Konstant/variabel luftmængde
- ✓ El, vand eller kombi vand-varmeplade
- ✓ Modbus & webserver
- ✓ Ugeprogrammer

- 🏠 Indendørs/udendørs installation
- 🔄 Rotorveksler
- 🌀 EC ventilatorer
- 🔊 50 mm stenuddisulering
- ⚙️ Konstruktion i galv. stål, L2/T2/TB2
- 📡 Filtrering F7/M5
- 📱 France Air® control OT3

POWER BOX - MODSTRØMSVEKSLER

POWER BOX H

6 størrelser op til: 4.300 m³/h @ 200 Pa SEL1.800



POWER BOX V







9 størrelser op til: 7.500 m³/h @ 200 Pa SEL1.800











POWER BOX UP

5 størrelser op til: 4.200 m³/h @ 200 Pa SEL1.800



-  5" touch skærm
-  Konstant tryk
-  Konstant/variabel luftmængde
-  El, vand eller kombi vand-varmeplade
-  Modbus & webserver
-  Ugeprogrammer

-  Indendørs/udendørs installation
-  Modstrømsveksler
-  EC Ventilatorer
-  100% modulerende bypass
-  Stenuldsisolering 50/50/25mm
-  Konstruktion i galv. stål, L1/T2/TB2 - L1/T2/TB2 - L2/T3/TB3
-  Filtrering F7/M5
-  France Air® control OT3



R – COVERY - MODSTRØMSVEKSLER

R-Covery - XC

5 størrelser op til: 3.000 m³/h @ 200 Pa SEL1.800



R-Covery - XH

6 størrelser op til: 3.200 m³/h @ 200 Pa SEL1.800



R-Covery - XV

6 størrelser op til: 2.900 m³/h @ 200 Pa SEL1.800



- ✓ 5" touch skærm
- ✓ Konstant tryk
- ✓ Konstant/variabel luftmængde
- ✓ El, vand eller kombi vand-varmeblade
- ✓ Modbus & webserver
- ✓ Ugeprogrammer

- 🏠 Indendørs/udendørs installation
- 🔄 Modstrømsveksler
- 🌀 EC Ventilatorer
- 🌡️ 100% modulerende bypass
- 🔊 Stenuldsisolering 25/50/50mm
- ⚙️ Konstruktion i galv. stål, L3/T4/TB4 - L1/T3/TB2 - L1/T3/TB2
- 📄 Filtrering F7/M5
- 📱 R-COVERY control 3

R – COVERY - ROTORVEKSLER

R-Covery - RH

6 størrelser op til: 5.000 m³/h @ 200 Pa SEL1.800



R-Covery - RV

6 størrelser op til: 5.000 m³/h @ 200 Pa SEL1.800



- 5" touch skærm
- Konstant tryk
- Konstant/variabel luftmængde
- El, vand eller kombi vand-varmeplade
- Modbus & webserver
- Ugeprogrammer

- Indendørs/udendørs installation
- Rotorveksler
- EC Ventilatorer
- 100% modulerende bypass
- Stenuldsisolering 25/50/50mm
- Konstruktion i galv. stål, L2/T3/TB2
- Filtrering F7/M5
- R-COVERY control 3



BOLIGVENTILATION

Flair aggregater:

- ⌘ Overholder nemt SEL-krav 2020 ved +100 Pa
- ⌘ Minimum 91% varmegenvinding iht. EN-13141-7
- ⌘ Lavest strømforbrug
- ⌘ Optimal og let indregulering
- ⌘ Lofts- og vægmontage
- ⌘ Revit

Inklusiv:

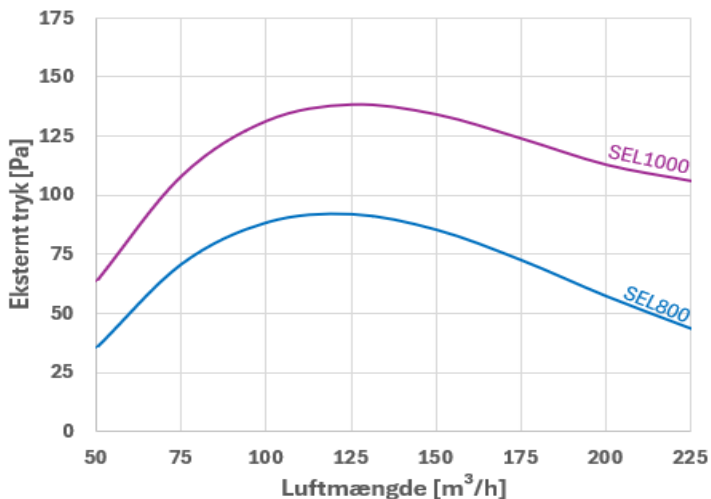
- ⌘ Constant Flow Technology
- ⌘ Forvarmeplade med "IS" detektering
- ⌘ Vandlås
- ⌘ WLAN & WIFI
- ⌘ Modbus

Tilbehør:

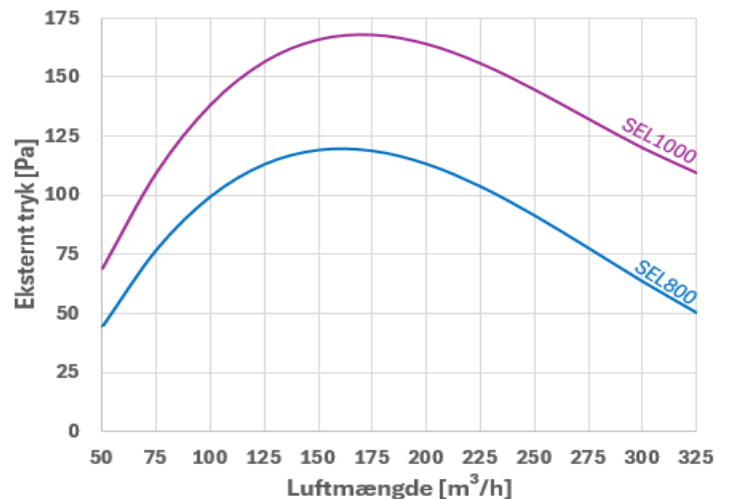
- ⌘ Entalpiveksler (fugtoverførende, behøver ikke afløb)



Aggregat - FLAIR225



Aggregat - FLAIR325

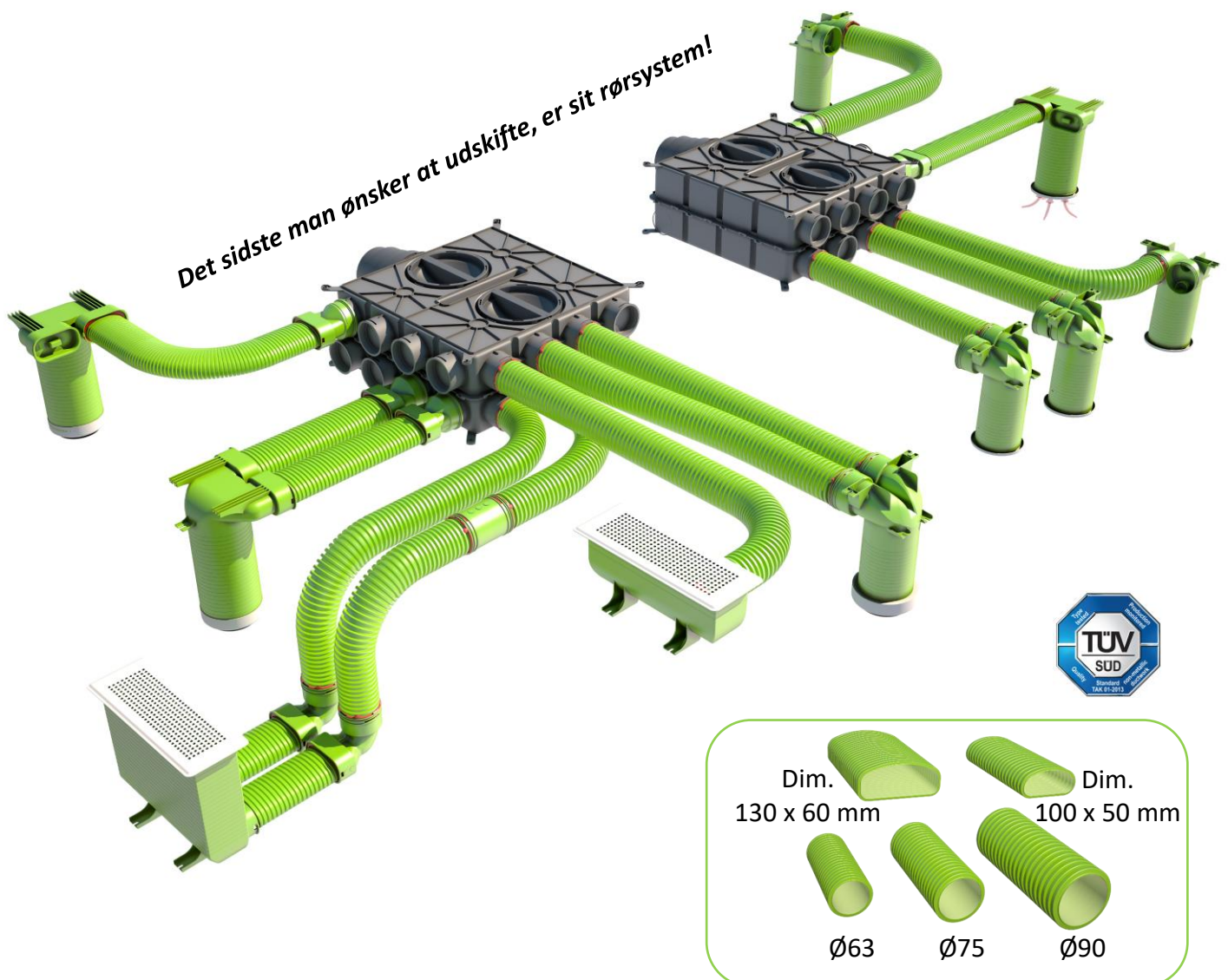


BOLIGVENTILATION

Boligflex+:

- ⌘ Tæthedsklasse D
- ⌘ Klik-samlinger
- ⌘ Hurtig og let montage (ca. 35% hurtigere)
- ⌘ Forstærkede formbare slanger i cirkulære og semi-cirkulære
- ⌘ Online dimensionering
- ⌘ BIM
- ⌘ Revit
- ⌘ Simuler tætheden i dit rør system

Du behøver kun hobbykniv, sav/kniv og skruemaskine til at montere!





BRAND & RØGSIKRING

Fordele:

- ⌘ Spjældmekanismen er monteret uden for spjældet
- ⌘ Montage væk fra væggen
- ⌘ Længere levetid
- ⌘ Op til 5 års leverandøransvar for mangler ved leverancen
- ⌘ Konkurrencedygtige priser
- ⌘ Yderst formstabil konstruktion pga. ekstra forstærkninger
- ⌘ Stort lagersortiment

Godkendelser

- ⌘ DS/EN 13501-3 og klassificeret iht. DS/EN 1366-2+A1 (DS EN 428:2019)

Leveres

- ⌘ Ø 100 til Ø 800, L= 425 mm
- ⌘ 200 x 200 mm. til 1.500 x 800 mm., L= 350 mm
- ⌘ Tæthedsklasse C

Optimal konstruktion med øget respekt afstand fra spjældbladet til kanalvæggen, sikrer minimal fejlrisiko ved drift og test

**Brandspjæld i
CLT/trævæg er
muligt!**



BRANDSPJÆLD
FDC



BRANDSPJÆLD
FD



BRANDSPJÆLD
FDC-DD



BRANDSPJÆLD
FD-MF1



BRANDSPJÆLD
FDC-MF2



BRANDSPJÆLD
FD-MF2



BRANDSPJÆLD
FDCA



RØGKONTROL
SPJÆLD FSD

Billede på vej



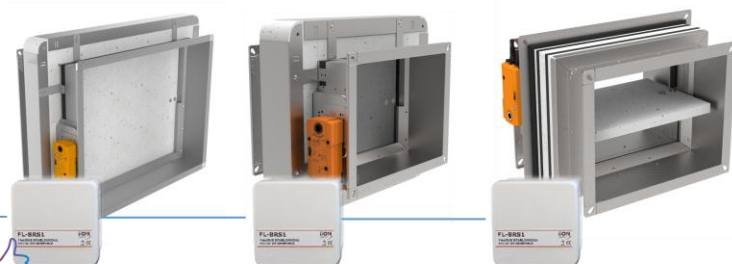
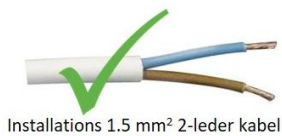
MODULERENDE-
BRANDSPJÆLD



RØGKONTROL-
SPJÆLD
FDSD

BRANDAUTOMATIK

- ⌘ Overholder DS428-2019
- ⌘ Systemet kan med boostermoduler udvides op til 100 spjæld
- ⌘ Systemet kan ved behov, via 5 kontrolenheder, boostermoduler og netværkshort udvides til 500 spjæld
- ⌘ Der skal blot bruges 2 lederkabel 1.5 mm²
- ⌘ Ét kabel til både forsyning og kommunikation
- ⌘ Hurtigere installation, færre afisoleringer af små kabler
- ⌘ Fri topologi af bokse giver færre meter kabler - for den optimerede installation = tidsbesparelse
- ⌘ Upåvirket af frekvens støj
- ⌘ Korrekt overvåget fejlpanel iht. DS428:2019
- ⌘ Automatisk test kan sættes til ugentlig eller månedligt
- ⌘ Styling af røgventilator + hjælpeventilator
- ⌘ **AIR2TRUST levere automatik til modulerende brandspjæld!**



Kontrolenhed

Booster

Fejlpanel



230V

Aggregat

Røgdetektor

Afgræning fra bus





KANALSYSTEMER

Cirkulære spiralfalsede rør og fittings

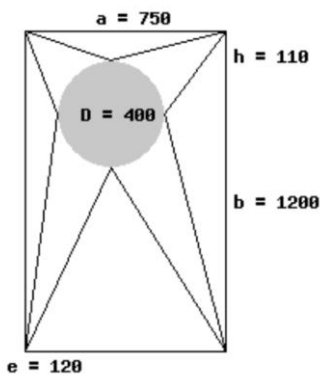
- ⌘ DS/EN 12237
- ⌘ Tæthedsklasse D (ATC2)
- ⌘ Trykklasse -750Pa til +2000Pa
- ⌘ Dobbelt læbetætning i alle dimensionerne
- ⌘ E60 brandtestet iht. montagevejledning
- ⌘ Op til 5 års leverandøransvar for mangler ved leverancen

Rektangulære kanalsystemer, faconstykker og lyddæmpere

- ⌘ DS/EN 1507
- ⌘ Tæthedsklasse C (ATC3)
- ⌘ Trykklasse -750Pa til +1000Pa
- ⌘ E60 brandtestet iht. montagevejledning
- ⌘ KP20/30/40 flangesamlinger
- ⌘ Fuldfuget
- ⌘ Op til 5 års leverandøransvar for mangler ved leverancen

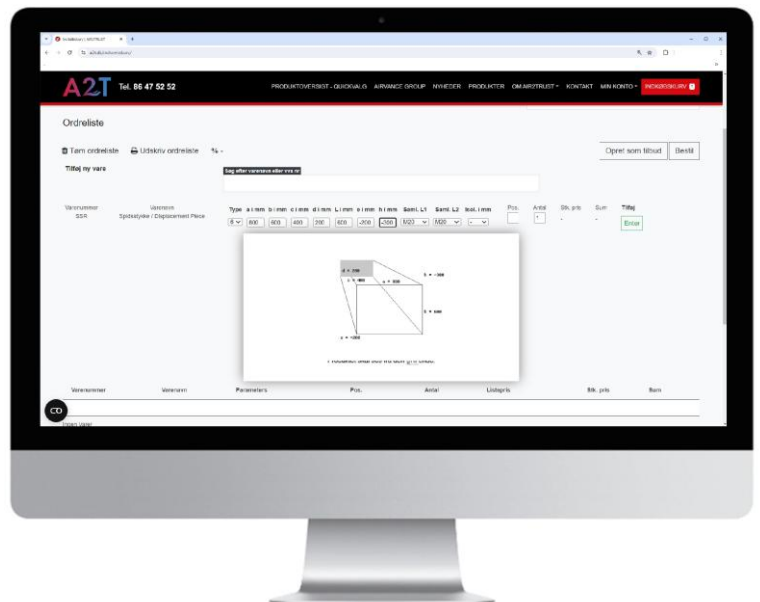


DIN EN ISO 9001 & 14001
CERTIFICERET



«2D Hjælpeskitser»

På a2t.dk kan du se LIVE leveringstid!



KANALSYSTEMER

- ⊗ E60 (E120) testene er foretaget af DBI og opfylder kravene til: DS428:2019 + Till.1+Till.2:2021
 - ⊗ Testet iht. DS/EN 1366-1
 - ⊗ Klassificeret iht. SE/EN 15301-3 / E30 + E60 + E90 / (ho ve i → o)
 - ⊗ A2TBC ensidig brandlukning med brandklassifikation E60 (E120)
 - ⊗ Simpel "let" montage
 - ⊗ Hurtig og sikker udarbejdelse af dokumentationsmateriale
 - ⊗ Montørens fortrukne produkt dels pga. den lette vægt!
 - ⊗ Første samling må monteres plan med væg
- A2TBC må monteres direkte med nipler fra et E60 testet og godkendt system, så længe producentens placerings og montagekriterier overholdes**



MONTERINGSVEJLEDNING:

- ⊗ Horizontal montage: $\varnothing 100 - \varnothing 1000$ mm
- ⊗ Hul mål = $\varnothing d + \text{max } 25$ mm
- ⊗ Isover Protect BSK påføres A2TBC og derefter presses A2TBC mod væggen
- ⊗ De 4 for-prægede monteringsbeslag vippes op, derefter skrues den fast til væggen (6,2 x 32)
- ⊗ Første samling plan med væg 0 mm
- ⊗ Ingen krav til første bæringsafstand



LOGISTIK I SÆRKLASSE

- ⊗ Levering med dansktalende chauffører
- ⊗ Levering med truck i hele DK
- ⊗ Fotodokumentation af levering
- ⊗ Kontakt til projektleder/montør inden levering
- ⊗ Tidslevering i hele DK*
- ⊗ Mulighed for udfærdigelse af leveringsbeskrivelser på alle større projekter
- ⊗ Mulighed for gennemgang af byggeplads/projekt med kunde og leverandør
- ⊗ Opbevaringslager (senere levering*)
- ⊗ Mulighed for booking af kran*
- ⊗ Chaufføren kan selv aflæsse på byggepladsen**

* Ekstrabetaling

** Er ikke kutyme – kan tilbydes ved mindre størrelser og mængder.





LUFTMÆNGDESTYRING

Fordele:

- ≈ Ovalt spjældblad lukkes ved 60°
- ≈ Op til 5 års leverandøransvar for mangler ved leverancen
- ≈ Optimal regulering
- ≈ MINDRE lydniveau
- ≈ Kan monteres med 0 x DN i respektafstand
- ≈ Reduceret turbulens, tryktab og længere holdbarhed
- ≈ Konkurrencedygtige priser
- ≈ Master-slave
- ≈ Isoleringsskappe/dæmpningsskjold (50 mm)
- ≈ Op til tæthedsklasse C
- ≈ Stort lagersortiment i Danmark

Luftmængderegulator

- ≈ Høj reguleringsnøjagtighed
- ≈ 0,7-1,2 m/s = 20% målenøjagtighed
- ≈ 1,2-3,0 m/s = 10 % målenøjagtighed
- ≈ 3 m/s = 5% målenøjagtighed

- ≈ Kræver mindre end 20 Pa for at kunne regulere

VAV installation

- ≈ Fabriksindstillet min/max efter ønske
- ≈ AIR2TRUST tilbyder lydæmper



LYDDÆMPER
SLL



LYDDÆMPER
LRCAX



JALOUSISPJÆLD
RL-A



MOTORSPJÆLD
DTBL



ZONESTYRING



VAV-SPJÆLD
RVP C-MOD B



VAV-SPJÆLD
RVP P-BAC B



VAV-SPJÆLD
RVP C-Z BAC B



VAV-SPJÆLD
RVP P-Z BAC B



VAV-SPJÆLD
RVP C MF B



VAV-SPJÆLD
RVP P Z MF B



CAV-SPJÆLD
RKPC



CAV-SPJÆLD
RKPP



VAV-SPJÆLD
ATEX



REGULERINGS-SPJÆLD
ATEX

ARMATURER

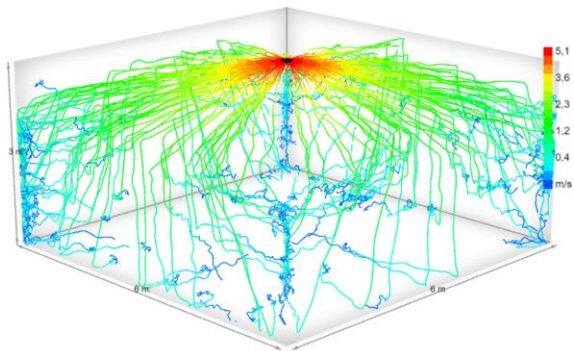
Fordele:

- ⊗ Testet og anerkendt design, gennemprøvet i hele Europa
- ⊗ Konkurrencedygtige priser
- ⊗ Mulighed for montage, demontering og indregulering fra rummet (UDEN loftsindgreb)
- ⊗ Forskellige lofttilpasningsmuligheder

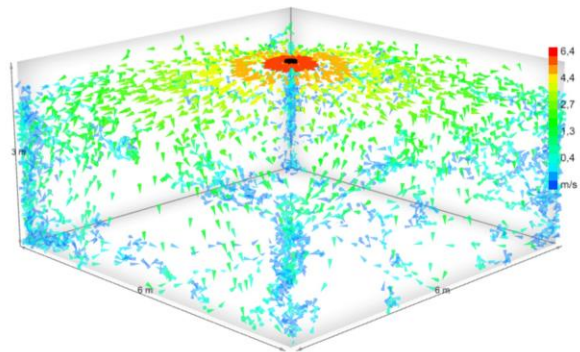


Simuleringsværktøj!

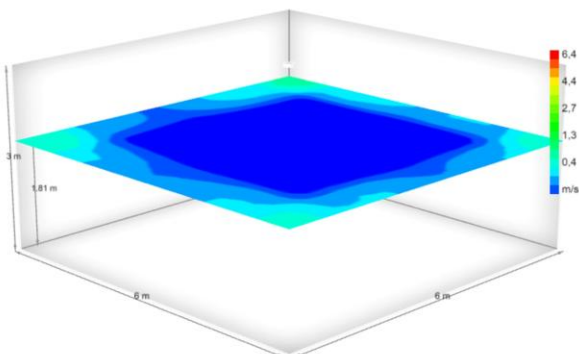
Airflow simulation



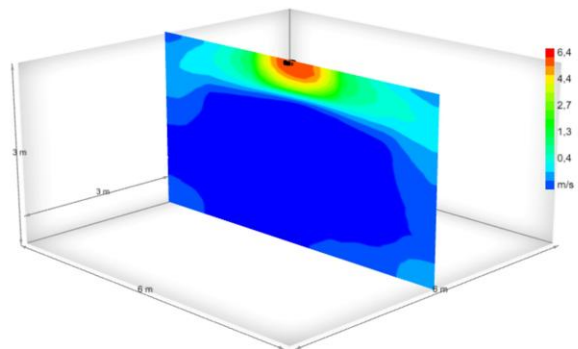
Airflow simulation



Airflow simulation



Airflow simulation





VENTILATORER

CK AC og EC - Kanalventilator

- ⊗ Leveres med AC eller EC-motor
- ⊗ Dimension $\varnothing 100$ til $\varnothing 315$
- ⊗ Op til 1.300 m³/h
- ⊗ Kan leveres med styring



LPKB AC/EC - Boksventilator

- ⊗ Leveres med AC eller EC-motor
- ⊗ Dimension $\varnothing 100$ til $\varnothing 200$
- ⊗ Op til 1.080 m³/h
- ⊗ Kan leveres med styring



LPKB Silent AC/EC – Lydisoleret boksventilator

- ⊗ Leveres med AC eller EC-motor
- ⊗ Dimension $\varnothing 100$ til $\varnothing 200$
- ⊗ Op til 1.080 m³/h
- ⊗ Kan leveres med styring



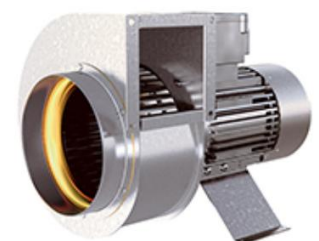
RFE og RBE AC/EC – Centrifugalventilator

- ⊗ Leveres med AC eller EC-motor
- ⊗ Dimension $\varnothing 100$ til $\varnothing 160$
- ⊗ Op til 1.300 m³/h



RFEX og RFTX – ATEX Centrifugalventilator

- ⊗ ATEX-ventilatorer med indtag i gnistfri kobber
- ⊗ AC motor
- ⊗ Op til 560 m³/h



Simoun – røgventilator eller komfortventilator

- ⊗ F400 120 min og standart EC-ventilator
- ⊗ 10 størrelser fra Ø315 til Ø900
- ⊗ Luftmængder fra 300 til 28.000 m³/h



Defumeair - røgventilator

- ⊗ F400 i 120 min
- ⊗ 10 størrelser Ø400 til Ø1000
- ⊗ Luftmængder fra 1.000 til 65.000 m³/h



Modulys ECM - boksventilator

- ⊗ Fås i model 800 til 16.000 m³/h
- ⊗ Højt statisk tryk og luftmængde
- ⊗ Isoleret for udendørs montage
- ⊗ Mulighed for at flytte tilslutninger
- ⊗ Med eller uden styring Oxeo Fan 2
- ⊗ Mulighed for simulering af ventilator

FREKVENSSOMFORMER



Aksialventilatorer

- ⊗ Certificeret iht. EN12101-3
- ⊗ Luftmængde op til 80.000 m³/h
- ⊗ Motorkapacitet op til 30 kW
- ⊗ Røgventilatorer Ø400 til Ø1250
- ⊗ Komfortventilatorer Ø250 til Ø1250
- ⊗ Kan leveres som ATEX

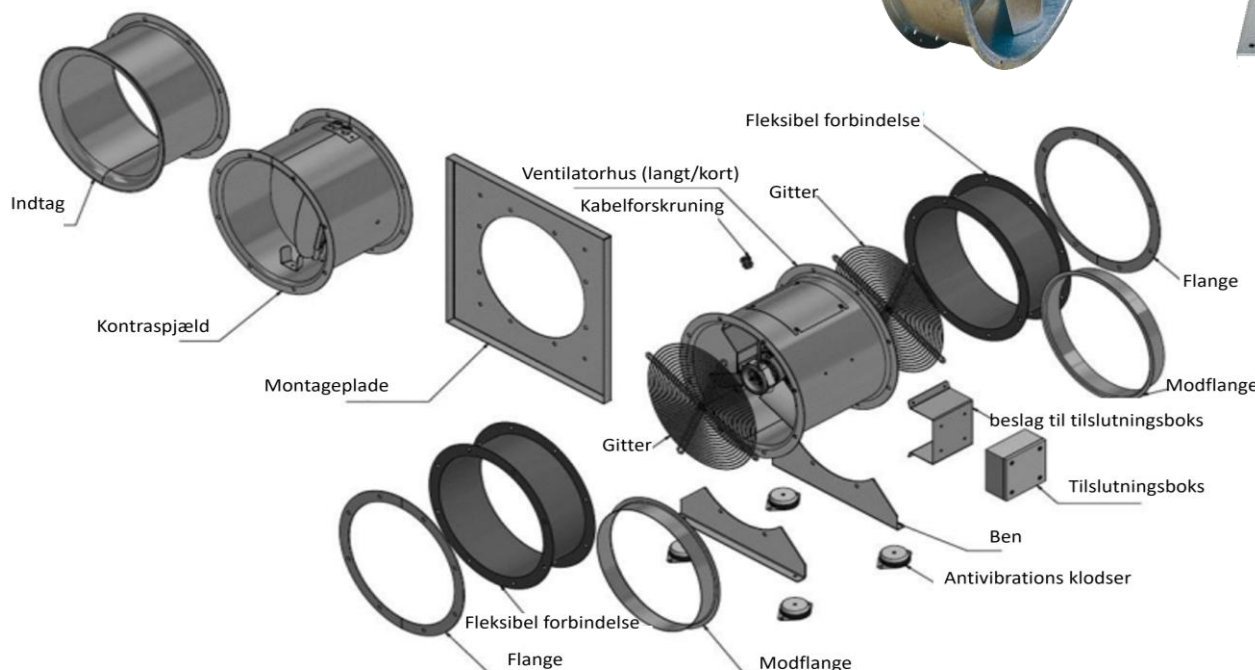
AXLF F300/F400



RXLF Komfort ventilation & F400



AXLF Komfort Ventilation



AIR2TRUST

AIRVANCE
GROUP

AIR2TRUST er en del af Airvance Group vi har en omsætning på DKK 4 mia.
- vi er 2.000 medarbejdere

Vi har datterselskaber i 15 europæiske lande og eksport til over 50 lande

AIR2TRUST ApS

Langhøjvej 1A 1sal
8381 Tilst - Danmark
www.a2t.dk
E-mail: info@a2t.dk
Telefon: 86 47 52 52
CVR-/SE-nr. 30359127